

B 18 B Subwoofer



Beschreibung

Der B 18 B ist ein kompromisslos aufgebauter Hochleistungs-Subwoofer mit präzise abgestimmtem großvolumigen Bandpassgehäuse für sehr hohen Wirkungsgrad und ausgedehnten Tiefbassbereich.

Das eingesetzte 18"-Langhub-Basschassis erlaubt eine maximale Membranauslenkung von +/- 25 mm und ermöglicht die Verarbeitung von Verstärkerleistungen bis 1,4 kW im Dauerbetrieb, wodurch enorme Schalldruck-Reserven zur Verfügung stehen.

Der B 18 B wird bevorzugt in Kombination mit den Topteilen F 208 AIArray®, F 10, F 12 und T 212 eingesetzt.

Besonderheiten

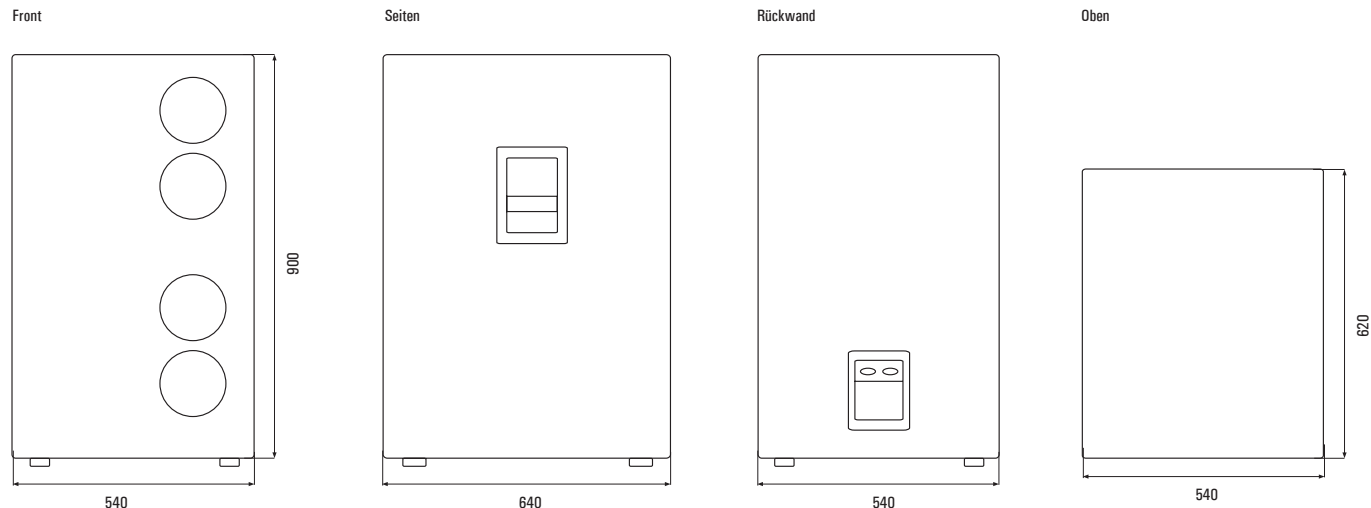
- Bandpass-Subwoofer
- 18"-Chassis mit Xmax +/-25 mm
- Belastbarkeit 1400 Watt
- Sehr hoher Schalldruck
- Tiefe Grenzfrequenz

Einsatzbereiche

- PA, Mobile Anlagen
- Clubs, Discotheken
- Konzertsäle, Theater
- Säle, Hallen

B 18 B Subwoofer

Abmessungen

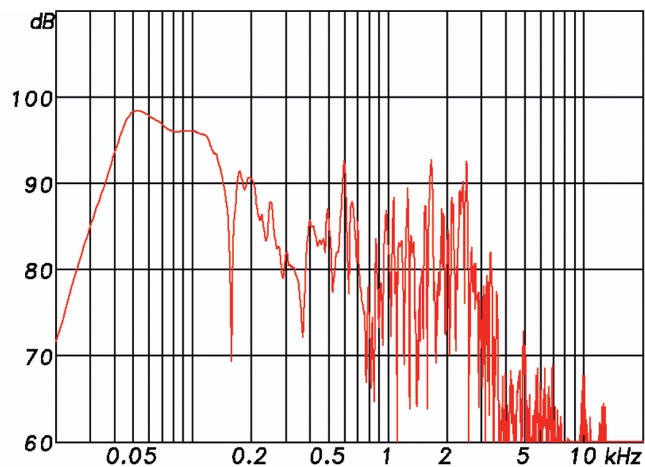


Technische Daten

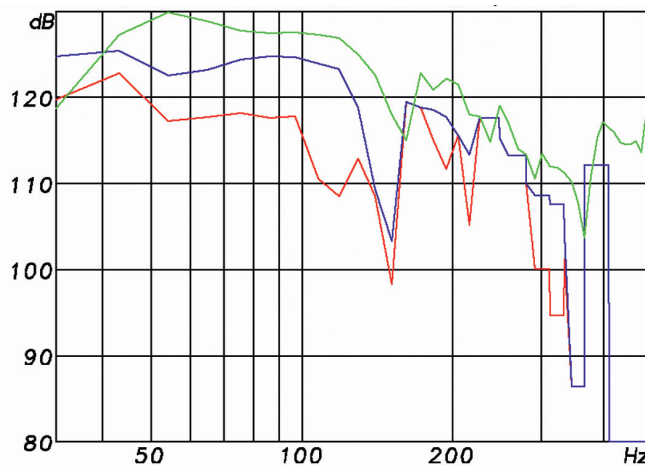
| | |
|-------------------------|---|
| Prinzip | Bandpass-Subwoofer |
| Bestückung | 18"-Langhub-Tieftöner, Xmax +/- 25 mm |
| Übertragungsbereich | 35...140 Hz, 40...130 Hz (-3 dB) |
| Impedanz | 8 Ohm |
| Belastbarkeit | RMS 700 Watt, Programm 1400 Watt |
| Schalldruck | 97 dB (1W/1m), max. 130 dB |
| Abstrahlwinkel (H x V) | 360° |
| Abmessungen (B x H x T) | 540 x 900 x 620 mm |
| Gewicht | 52 kg |
| Gehäuse | Multiplex-Gehäuse, Strukturlack, Griffschalen seitlich, GummifüÙe |
| Anschlüsse | 2 x Speakon NL 4 MP |
| Garantie | 5 Jahre |

Messdiagramme

B 18 B Sens. 2,83 V/ 1m: 97 dB (50-100 Hz) 36 Hz (-6 dB)



B 18 B Max. SPL @ 3% and 10% distortion threshold 1,4 kW max. Power



| Modell | Artikel-Nr. | Ausführung |
|--------|-------------|------------|
|--------|-------------|------------|

B 18 B Schwarz 1425-0001 RAL 9005, Strukturlack

Andere Farben und Ausführungen auf Anfrage