

PRODUCT TECHNICAL SHEET

QUADRA[®]
acoustic false ceiling
patented design

EN Our wish was to bring innovation and a strong character in an obsolete field like the one of the classic 60x60 or 60x120 mesh ceilings: we decided to make the finishes developed for the other collections also available to this one. This is how the 60x60 panels were born: they feature a concrete and plaster effect, they can be painted with NCS colours on customer's request, they can be printed with a graphic design or coupled with our fabrics.

IT Il nostro desiderio era quello di portare innovazione e carattere in un settore forse un po' obsoleto come quello delle soffittature a classica maglia 60x60 o 60x120 grazie alla possibilità di estendere a questa collezione le finiture sviluppate per tutte le altre. Ecco quindi venire alla luce pannelli 60x60 ad effetto cemento, ad effetto intonaco verniciabili con NCS su indicazione del cliente, oppure stampabili secondo una grafica a disegno, o accoppiata ai nostri tessuti.

FR Innovation et caractère sont des qualités qui ne pouvaient pas manquer dans un secteur obsolète tel que celui du plafond classique à mailles 60x60 ou 60x120 : c'est pour cela que nous avons étendu les finitions développées pour toutes les autres collections aussi à cette-ci. Voici donc les panneaux 60x60, avec effet béton et plâtre, qui peuvent être peints avec couleurs NCS, imprimés ou couplés avec nos tissus.

DE Innovation und ein starker Charakter sind Merkmale, die wir in einem veralteten Bereich wie dem der klassischen 60x60- oder 60x120-Metallgewebendecken unbedingt einbringen sollten: Wir haben uns entschlossen, die für die anderen Kollektionen entwickelten Oberflächen auch für diese verfügbar zu machen. So wurden die 60x60-Platten geboren: Sie haben einen Beton- und Putzeffekt, sie können auf Kundenwunsch mit NCS-Farben gestrichen werden und sie können mit einem Grafikdesign bedruckt oder mit unseren Stoffen kombiniert werden.

EN Mounting systems - **IT** Sistemi di fissaggio
FR Systèmes de fixation - **DE** Montagesysteme



FALSE
CEILING

ATTENTION: TOLERANCE

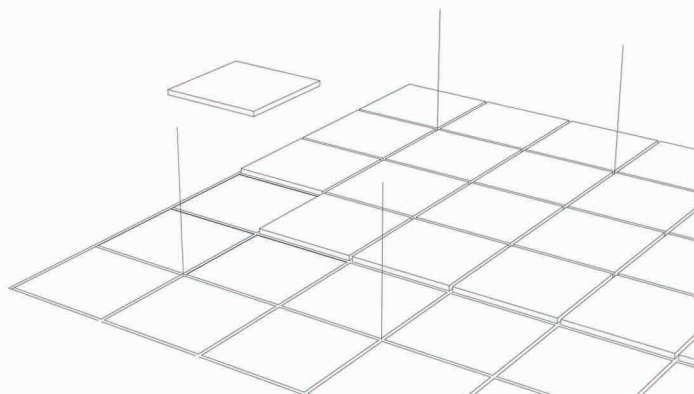
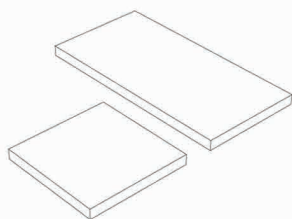
EN The dimensions shown in the drawings are subject to tolerances of ± 2 mm.

IT Le quote riportate nei disegni sono soggette a tolleranze di ± 2 mm.

FR Les dimensions indiquées sur les dessins sont soumises une tolérance de ± 2 mm.

DE Die in den Zeichnungen angegebenen Abmessungen unterliegen eine Toleranz von ± 2 mm.

EN Sizes - **IT** Formati - **FR** Formats - **DE** Formate
depth 4 cm and 5,5 cm



59,5 x 59,5 cm
59,5 x 119,5 cm
62,5 x 62,5 cm
depth 5,5 cm

EN Installed in the false ceiling
IT Installata nel controsoffitto
FR À installer dans faux plafond
DE In die abgehängte Decke montiert

EN QUADRA WITH SPEAKER (optional) - **IT** QUADRA CON DIFFUSORE (opzionale)
FR QUADRA AVEC ENCEINTE (en option) - **DE** QUADRA MIT LAUTSPRECHER (optional)

EN Loudspeaker datasheet - **IT** Scheda tecnica diffusore
FR Fiche technique enceinte - **DE** Lautsprecherdatenblatt

Type 2 way coax

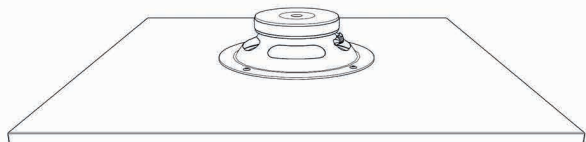
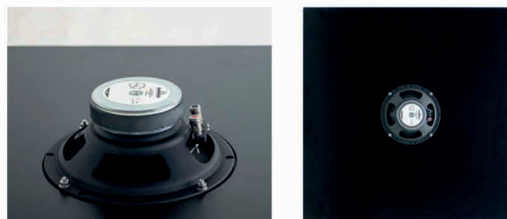
Power RMS/Max (W)
50/100

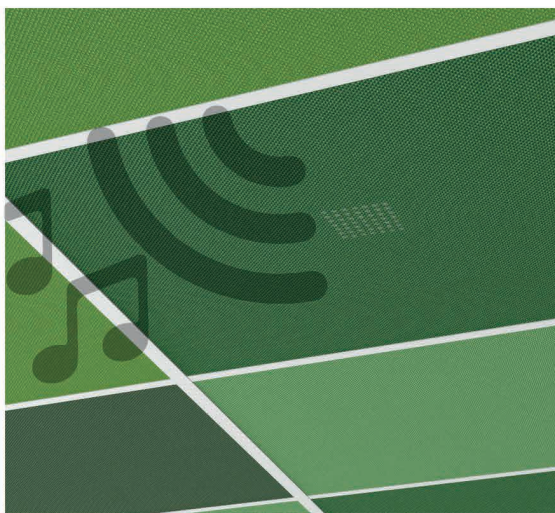
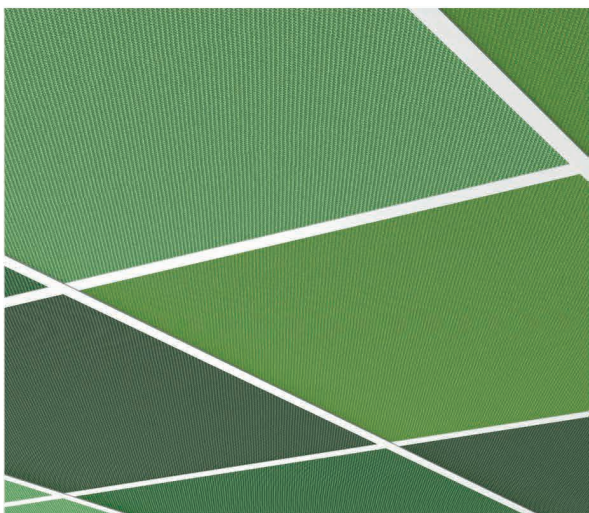
Loudspeaker Ø (cm)
13,0

Dimensions (cm)

59,5 x 59,5 x 7,9
59,5 x 119,5 x 7,9
62,5 x 62,5 x 7,9

Impedance (Ω) 8





Finish fabric ECO
Colours - Colori - Couleurs - Farbe p. 6

Option with speaker - *Opzione con diffusore*
Option avec enceinte - *Option mit Lautsprecher*



Finish WHITE or BLACK

Option with speaker - *Opzione con diffusore*
Option avec enceinte - *Option mit Lautsprecher*



Finish Materica®
Colours - Colori - Couleurs - Farbe p. 5

ATTENTION!

EN Handle the panels with great care. Try to avoid lifting the panels only on one side and crushing them, in order to prevent possible damage or creases that could be visible once the panels are installed.

IT Manipolare i pannelli con molta cura cercando di evitare di sollevarli solamente da un lato e di schiacciarli, per non creare possibili danni o pieghe che potrebbero risultare visibili una volta installati.

FR Manipulez les panneaux avec le plus grand soin, en essayant d'éviter de les soulever d'un seul côté et de les écraser, afin de ne pas créer d'éventuels dommages ou plis qui pourraient être visibles une fois les panneaux installés.

DE Behandeln Sie die Paneele mit großer Sorgfalt. Vermeiden Sie es, die Paneele nur auf einer Seite anzuheben und zu quetschen, um mögliche Schäden oder Falten zu vermeiden, die nach dem Einbau der Paneele sichtbar werden könnten.



EN Fire reaction of components - IT Reazione al fuoco dei componenti FR Réaction au feu des composants - DE Reaktion auf das Feuer der Bauteile

Polyester fiber - Fibra di poliestere

Fibre di polyester - Polyesterfaser

Thickness 4 cm - Spessore 4 cm

Épaisseur 4 cm - Dicke 4 cm

Euroclass - Euroclasse

Classe européenne - Euroklasse

B, s2-d0

Fabric - Tessuto - Tissus - Gewebe

ECO

FLAMMABILITY: EN1021/1-2 CRIB 5 BS 7176 Medium Hazard California

TB117 UNI 9175 Class 1 | M

EN Cleaning - IT Pulizia - FR Nettoyage - DE Reinigung

EN Remove liquids and/or stains immediately with paper towels or a dry cloth without exerting pressure on the surface. In case of stain penetration, rub gently with a soft and damp sponge. If necessary, use neutral soap and rinse it thoroughly with a soft, clean sponge moistened with lukewarm water.

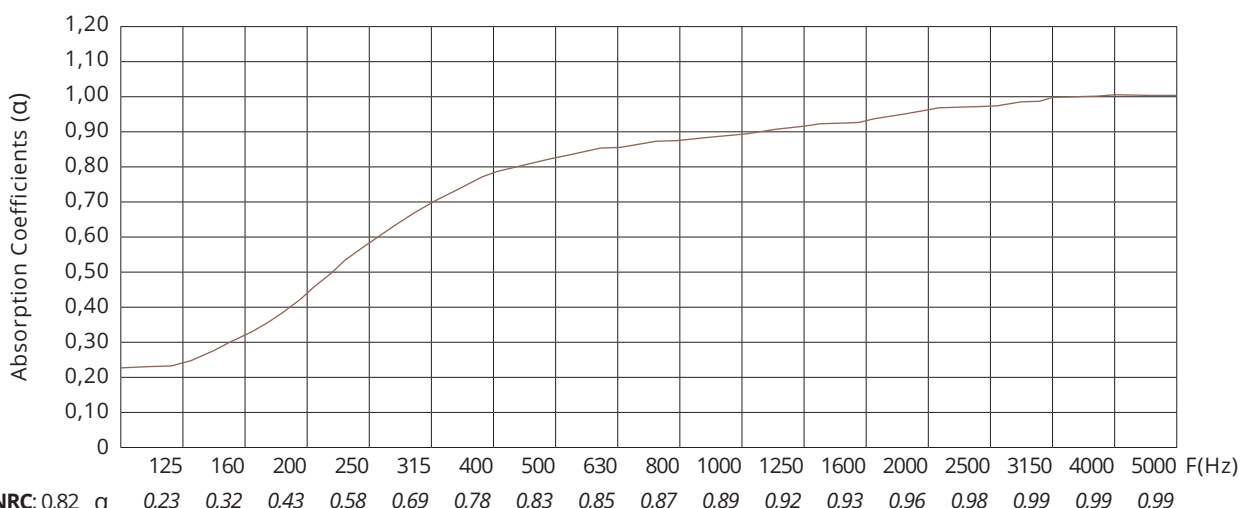
IT Asportare immediatamente i liquidi e/o le macchie con carta assorbente o panno asciutto senza esercitare pressione sulla superficie. In caso di penetrazione della macchia, strofinare delicatamente con spugna morbida e umida. Se necessario usare del sapone neutro da risciacquare abbondantemente con una spugna morbida, pulita e inumidita di acqua tiepida.

FR Enlevez immédiatement les liquides et/ou les taches avec du papier absorbant ou un chiffon sec sans exercer de pression sur la surface. En cas de pénétration de taches, frottez doucement avec une éponge douce et humide. Si nécessaire, utilisez un savon neutre en le rinçant bien avec une éponge douce et propre humidifiée avec de l'eau tiède.

DE Flüssigkeiten und/oder Flecken sofort mit einem Papiertuch oder einem trockenen Tuch entfernen und keinen Druck auf die Fläche ausüben. Mit einem weichen und feuchten Schwamm vorsichtig abreiben, falls der Fleck durchdringt. Wenn nötig, neutrale Seife benutzen und sie dann mit einem weichen und sauberen Schwamm spülen, der früher mit lauwarmem Wasser angefeuchtet wurde.

EN Acoustic Properties - IT Proprietà acustiche FR Propriétés acoustiques - DE Akustische Eigenschaften

SOUND ABSORPTION ■ Quadra® finish WHITE 5,5 cm



Materica™

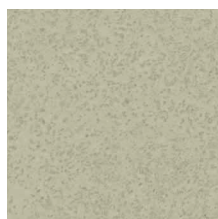
patented design

MatericaWALL®

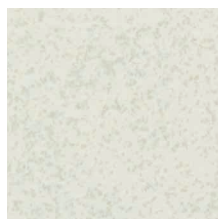
Gray Shades
on White fiber



MC31



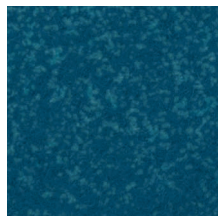
MC32



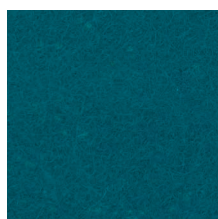
MC33

MatericaWALL®

Colour Shades
on White fiber



MC51



MC52



MC53



MC54



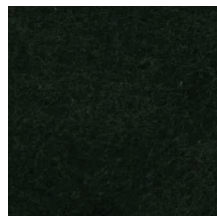
MC55



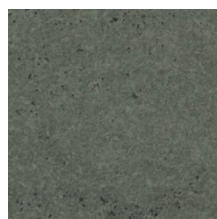
MC56

MatericaCEMENT®

Gray Shades
on Black fiber



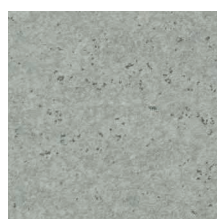
MC11



MC12



MC13



MC14

Custom colours



MC
on white fiber or
black fiber

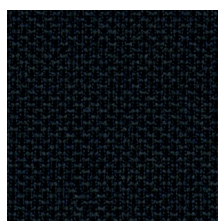
EN In addition to the colours available, it is possible to request custom colours. The colours shown are purely indicative.

IT Oltre alle colorazioni disponibili è possibile produrre colorazioni su richiesta. I colori riportati sono indicativi.

FR En plus des couleurs disponibles, il est possible de demander des couleurs personnalisés. Les couleurs présentées sont indicatives.

DE Zusätzlich zu den verfügbaren Farben ist es möglich, auf Anfrage Farben herzustellen. Die angeführten Farben gelten lediglich als Beispiel.

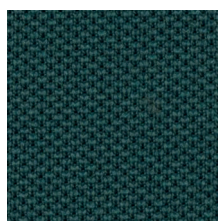
ECO fabric - tessuto - tissu - Gewebe



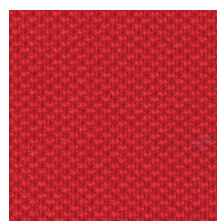
TE01



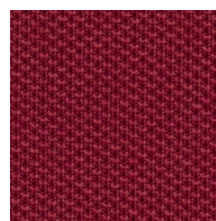
TE27



TE15



TE39



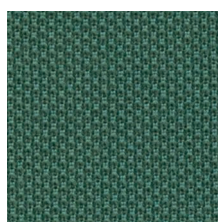
TE35



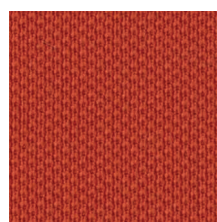
TE02



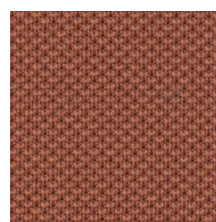
TE24



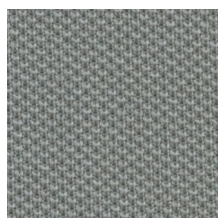
TE11



TE32



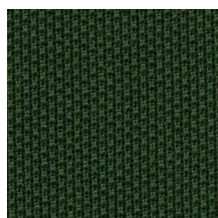
TE34



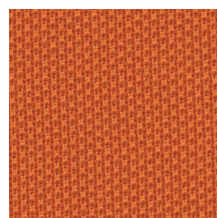
TE04



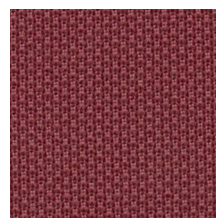
TE23



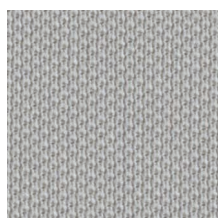
TE08



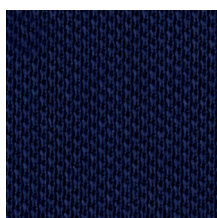
TE31



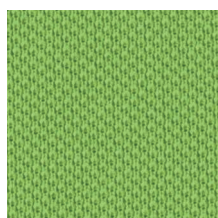
TE36



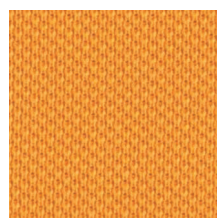
TE06



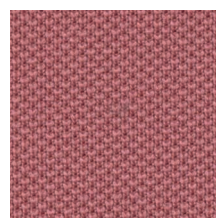
TE21



TE10



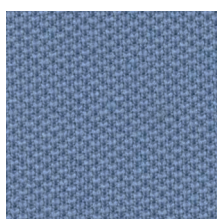
TE29



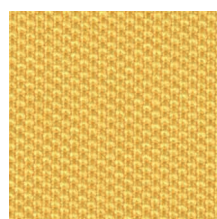
TE37



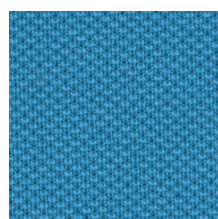
TE07



TE19



TE28



TE17

EN - The colours shown are purely indicative.
 IT - I colori riportati sono indicativi.
 FR - Les couleurs présentées sont indicatives.
 DE - Die angeführten Farben gelten lediglich als Beispiel.

COMPOSITION: 100% Recycled Polyester
ABRASION RESISTANCE: UNI ISO 12947/2
 100.000
FLAMMABILITY: EN1021/1-2 CRIB 5 BS
 7176 Medium Hazard California TB117 UNI
 9175 Class 1|M
OEKO-TEX STANDARD 100



Follow us on



QUADRA[®] MADE IN ITALY 3+1+1 YEAR WARRANTY