

secoboxx ceiling L

Datenblatt

geeignet für 8-10 Zoll Deckeneinbau-Lautsprecher
mit einer maximalen Einbautiefe von 150 mm!

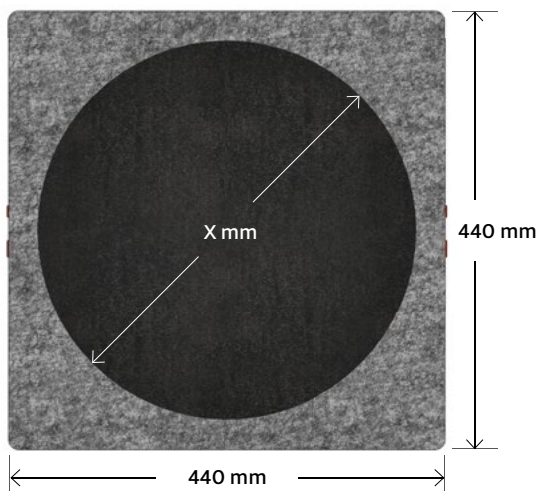
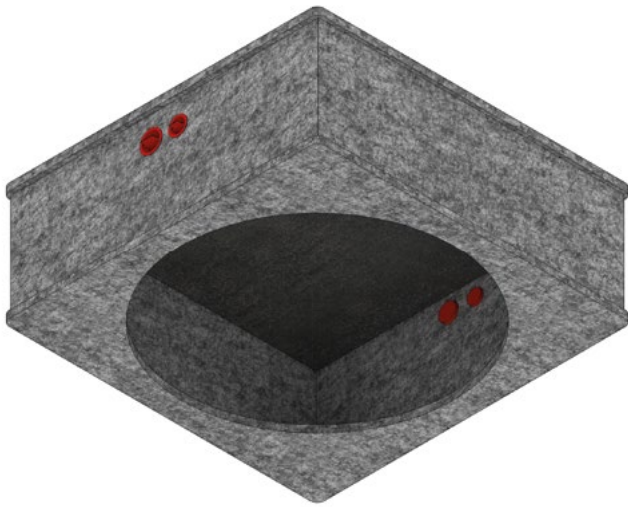
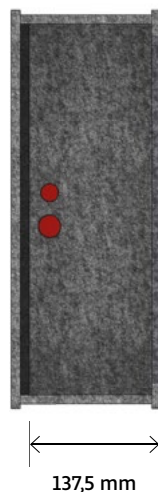
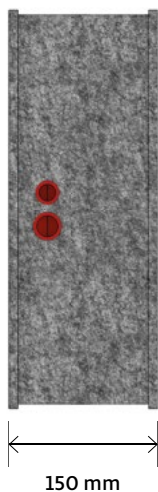


Bild zeigt max. möglichen kreisförmigen Ausschnitt



Beschreibung

Universelles Wand- und Decken-Einbaugehäuse für abgehängte Decken und Trockenbau-Wände.

Einbaugehäuse bestehend aus hochwertigen Akustik-Platten mit integrierter Innen-Dämmung. Montagefertig vorbereitet und einfach zu montieren.

Features und Vorzüge

- Das modulare und flexible Produkt ist in 7 Standard-Größen erhältlich
- für abgehängte Decken und Trockenbau-Wände
- universell für alle handelsüblichen Einbaulautsprecher geeignet
- optimaler Schutz Ihres hochwertigen Einbaulautsprechers gegen Staub und Riesel
- 7 Ausführungen: 3 Größen für Wandeinbau und 4 Größen für Deckeneinbau
- vorgebohrte Rohreinführungen in 20 mm und 25 mm mit Schutzkappen versehen
- Innen-Dämmung: Fiberglas-Dämm-Matte 20 mm

Lieferumfang (pro Stück)

- 1 secoboxx ceiling L aus Polyesterflies Grau, 1000 g/m² mit Fiberglas-Dämm-Matte ausgestattet
- 2 Verschluss-Kappen 20 mm Rot
- 2 Verschluss-Kappen 25 mm Rot
- 1 Installationsanleitung
- 1 Kartonverpackung

Typ:	secoboxx ceiling L
Artikel-Nummer	10206
Abmessungen	440 × 440 × 150 mm (L × B × H) Individuelle Höhen bis 250 mm möglich!
Einbautiefe	150 mm (137,5 mm + 12,5 mm)
Aussparungsmass X	kreisförmig: max. 390 mm quadratisch: 370 × 370 mm
Innenvolumen	24,3 l
Brandschutzklasse	B1
Paletteneinheit:	66 Stück