

# Projecteur d'installation laser WUXGA à ultra courte focale, 4 500 lumens ANSI

**ViewSonic**  
See the difference™ 

**LS831WU**



- Ultra courte focale de 0,25 pour une installation peu encombrante
- Technologie laser au phosphore de 2e génération avec une durée de vie de 20 000 heures
- 4 500 lumens ANSI offrant des images lumineuses dans n'importe quel environnement
- Écran plus grand avec un coût par pouce inférieur
- Récepteur HDBaseT intégré économique
- Créativité réalisée par projection à 360 °

Le LS831WU de ViewSonic est un projecteur d'installation WUXGA ultra courte focale de 4500 Lumens ANSI, parfait pour les applications d'affichage publiques et commerciales. Avec un rapport de projection de 0,25, les utilisateurs peuvent facilement obtenir un écran de 100 pouces à seulement 21 cm de distance. La taille de l'écran peut être étendue jusqu'à 150 "à un coût par pouce inférieur par rapport aux écrans commerciaux. Adoptant la technologie de laser au phosphore de 2e génération, il offre une luminosité élevée constante pour une durée de vie fiable de 20 000 heures. Le récepteur HDBaseT intégré et la capacité de projection à 360 ° garantit la facilité d'utilisation souhaitée. Les haut-parleurs cubes de 20 W intégrés offrent un son puissant dès la sortie de l'emballage avec trois modes audio affinés adaptés à différents scénarios d'application.

## Économie d'espace maximale

L'objectif à ultra courte focale de 0,25 permet de projeter une image de 100 pouces à seulement 21 cm de distance. Économisez votre espace!

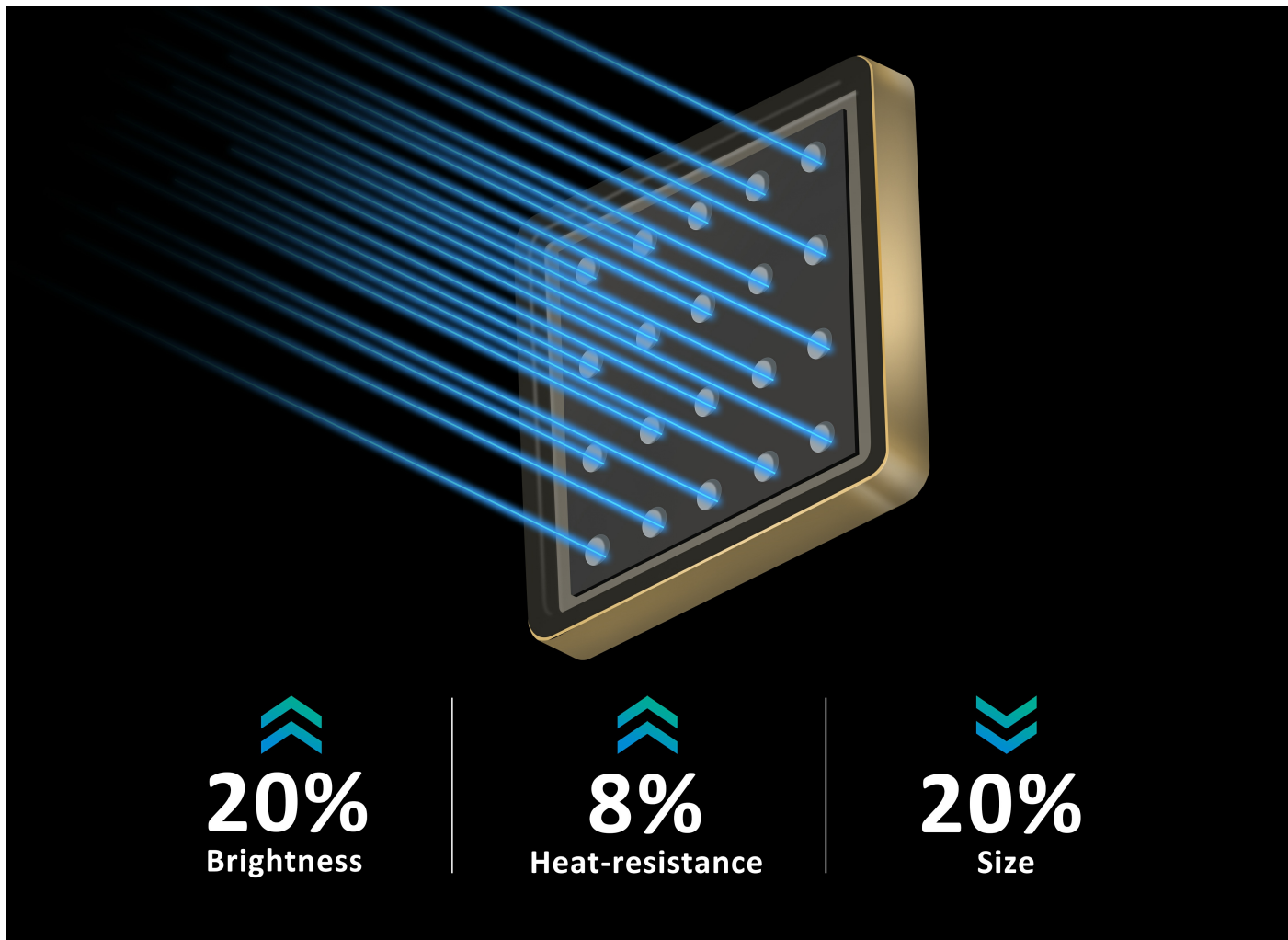
### Ultra courte focale de 0,25



## Performances améliorées

Grâce à la technologie Laser Phosphor de 2e génération, il améliore la luminosité (de 20%), la résistance à la chaleur et réduit la taille du produit en plus d'excellentes performances de couleur, une conception sans lampe et une fonction marche / arrêt instantanée.

**Plus lumineux, plus petit, plus sûr**



## Performance fiable à long terme

La technologie laser offre une durée de vie sans entretien jusqu'à 20 000 heures (4 heures par jour pendant plus de 13 ans). Et la conception de refroidissement permet un fonctionnement 24h / 24 et 7j / 7 sans dégradation de la qualité ou des performances.



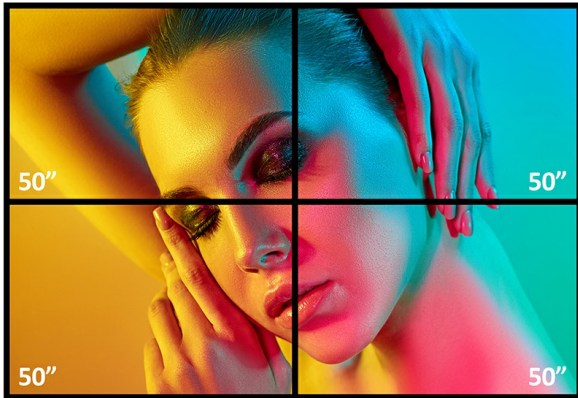
## **Images lumineuses pour affichage public / commercial**

Doté de 4 500 lumens ANSI et d'un rapport de contraste de 3 000 000: 1, ce projecteur peut produire des images lumineuses d'une netteté remarquable dans des espaces ouverts avec une lumière ambiante élevée.

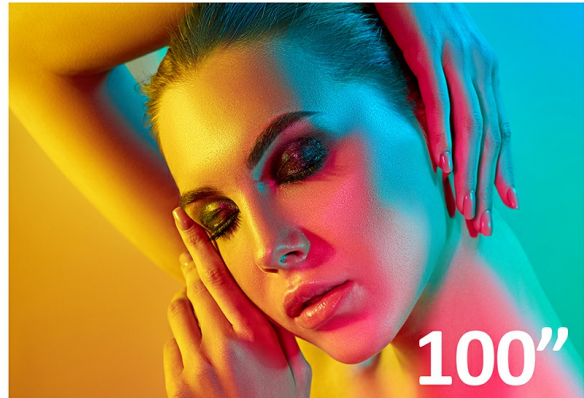


## Écran plus grand avec un coût par pouce inférieur

Installation flexible et transport sans effort du projecteur pour afficher un écran de 100 pouces par rapport aux images divisées sur 4 écrans commerciaux qui nécessitent plus de main-d'œuvre et de budget.



Commercial Display



LS831WU

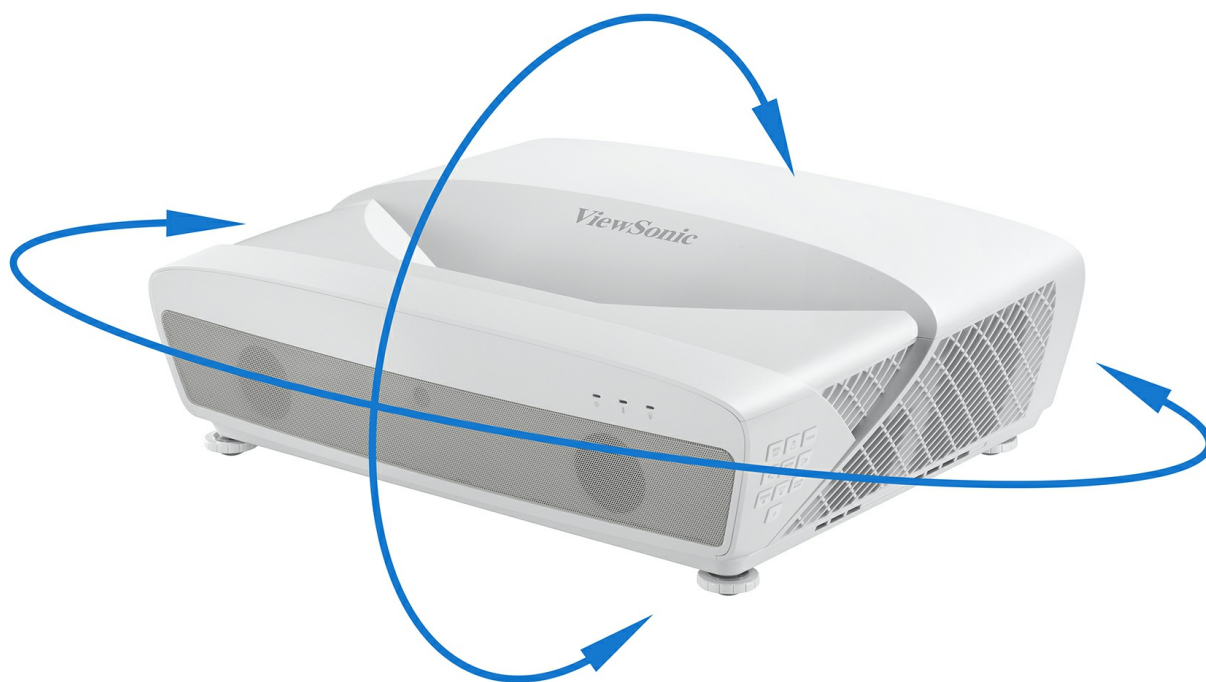
## Réception rentable du signal AV sur longue distance

Avec un récepteur HDBT intégré, ce projecteur peut recevoir de la vidéo et de l'audio HD non compressé sur de longues distances (100 m pour 1080p) via un câble réseau Cat.5e / 6 unique.



## Applications créatives à 360 °

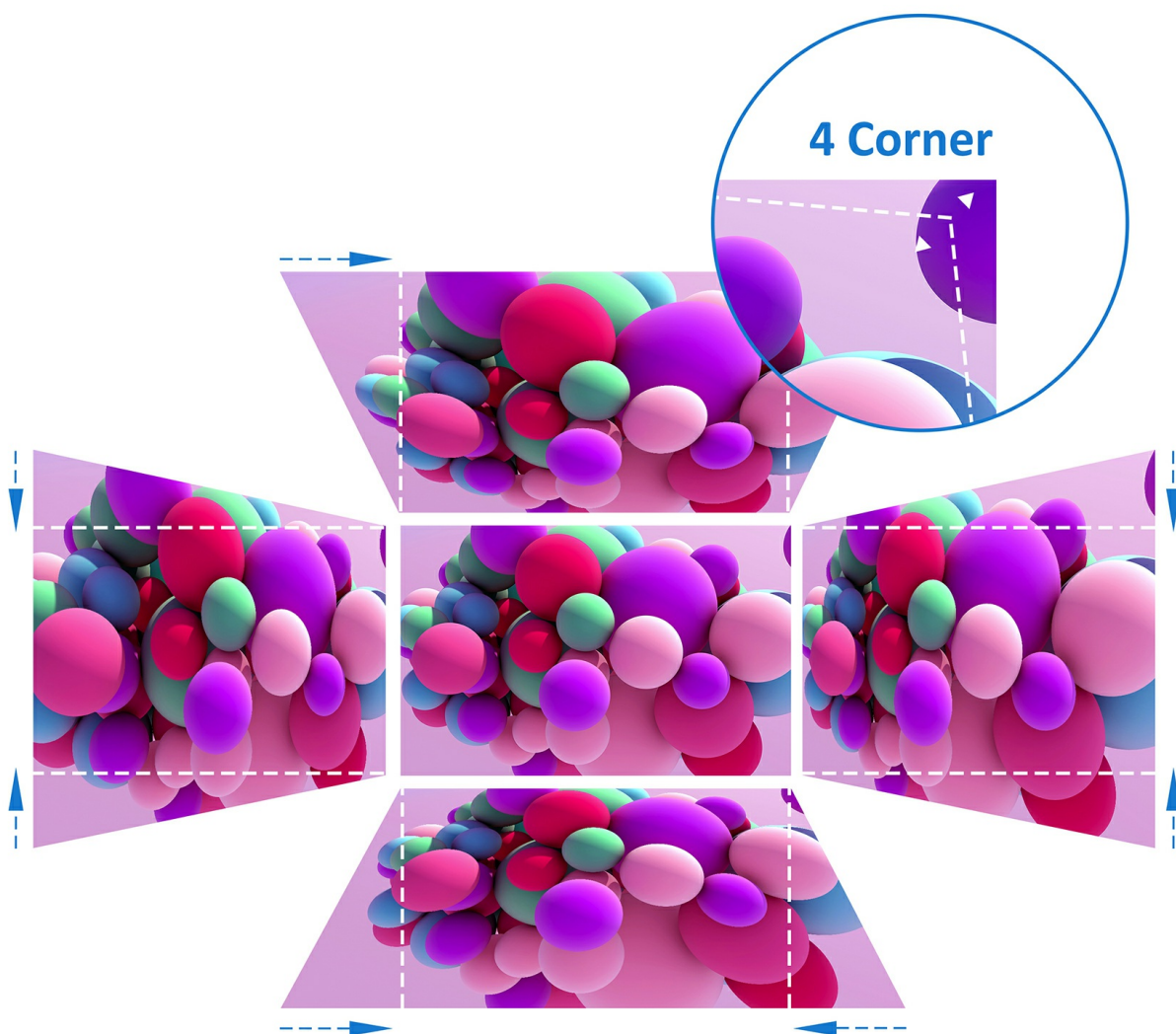
Le projecteur peut tourner librement à n'importe quel angle verticalement pour faciliter les applications créatives, permettant la projection sur les plafonds, les murs ou la signalisation angulaire.



## Réglage facile de l'image

La correction de la distorsion trapézoïdale horizontale et verticale ainsi que la fonction de réglage des 4 angles éliminent les images tordues ou déformées pour une image parfaitement proportionnée à chaque fois.





## **Contrôle à distance de la mise au point motorisée**

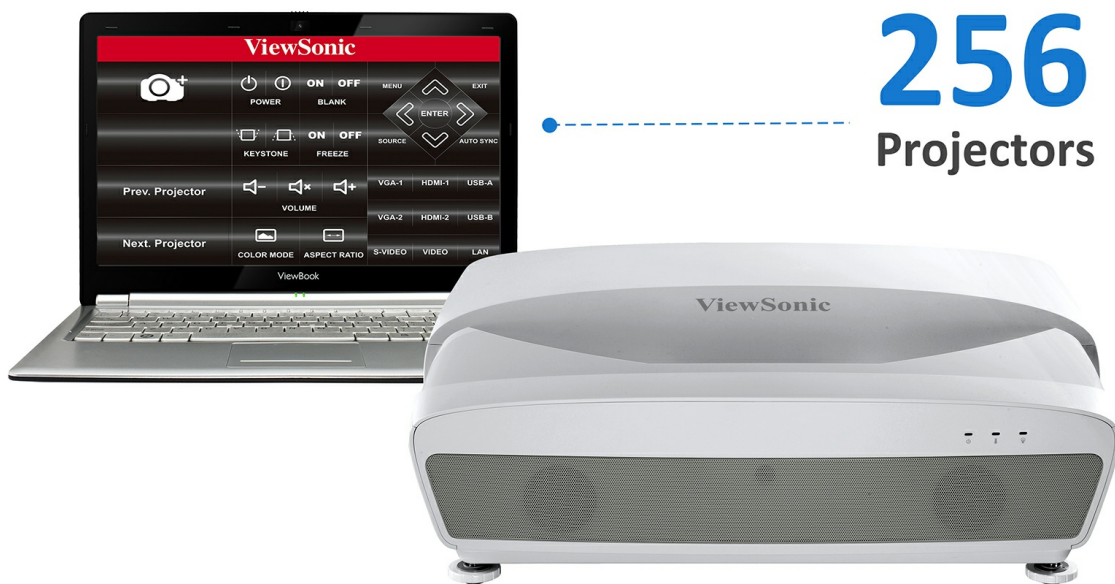
Rendez vos images nettes et claires sans effort avec la mise au point motorisée déclenchée par les commandes de la télécommande. Sans réglage manuel qui nécessite d'approcher le projecteur au plafond et peut perturber le réglage de projection d'origine.



## Contrôle centralisé pour l'efficacité de la gestion

Ce projecteur est équipé de Control 4, Crestron, AMX, Extron et ViewSonic vController, un outil de gestion de réseau facile à utiliser.

*\* Le pilote Control 4 sera intégré à l'appareil et obtiendra la certification une fois le processus de vérification terminé.*



**256**  
Projectors



## Une façon plus simple de mettre à jour le logiciel du projecteur

La mise à jour du logiciel du projecteur ViewSonic est disponible en ligne et vous permet de maintenir le micrologiciel de votre projecteur à jour facilement et commodément avec votre ordinateur portable et la connexion par câble USB; pas besoin d'amener votre projecteur dans un centre de service pour les mises à jour logicielles.

*\* La dernière mise à jour du logiciel du projecteur se trouve dans la section de téléchargement au bas de la page lorsqu'elle est disponible.*

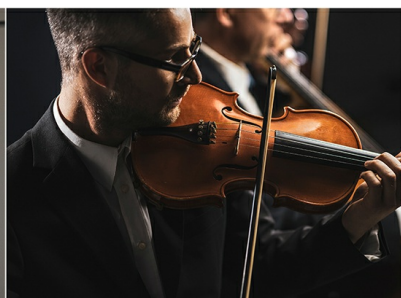


## Audio puissant avec 3 modes

Trois modes audio (voix, musique et film) alimentés par des haut-parleurs cubes de 20 W et une puce DSP pour offrir des performances sonores affinées adaptées à différents scénarios.



Speech Mode



Music Mode



Movie Mode

## Précision SuperColor™

La technologie exclusive SuperColor™ de ViewSonic affiche une large gamme de couleurs, garantissant aux utilisateurs des performances de couleurs fidèles à la réalité dans les environnements lumineux et sombres sans sacrifier la qualité d'image.



## Scellage avancé avec certification IP5X

Le bloc optique scellé empêche la poussière et l'humidité de pénétrer dans le projecteur et d'affecter le système thermique pour garantir la qualité d'image et la longue durée de vie.

# IP5X

Optical Engine



## **Affichage vif et immersif avec BrilliantColorPanel™**

Conçue avec une technologie de panneau innovante, la surface striée de BrilliantColorPanel™ en option est conçue pour dévier 90% de la lumière ambiante et ne modifie pas la vraie couleur affichée à l'écran. De plus, il atteint un rapport de contraste 4 fois supérieur à celui d'un écran de projecteur moyen et aide à éliminer les images délavées.

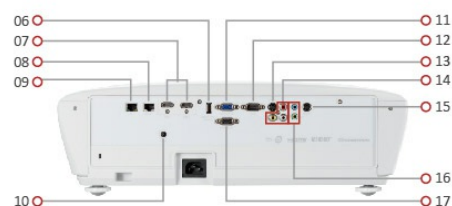
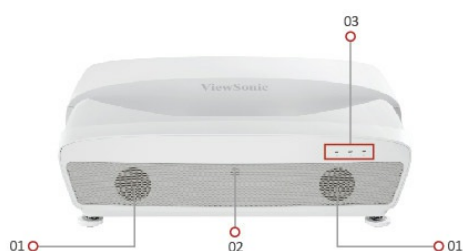


Common Projector Screen



ViewSonic BrilliantColorPanel™

## Connecteurs d'E/S extérieurs et arrière



1. Espace haut-parleur
2. IR avant
3. Indicateur LED
4. Clavier
5. Pied de réglage
6. USB type A (5 V / 1,5 A)
7. HDMI x 2
8. HDBaseT
9. LAN
10. Sortie 12V
11. Entrée ordinateur



12. RS-232
13. S-Video
14. Composite
15. 3D VESA
16. Entrée et sortie audio
17. Surveiller

## Caractéristiques Techniques

---

Specification	Système de projection	0.48" WUXGA
	Resolution native	1920x1200
	Type DMD	DC3
	Luminosité	4500 ANSI Lumens
	Ratio de contraste	3000000:1
	Couleur d'affichage	1,07 milliard de couleurs
	Type de source lumineuse	Système de laser au phosphore
	Durée de vie de la source de lumière (normale)	jusqu'à 20000
	Lamp Watt	Nichia 67W x2
	Lentille	F=2, f=TBD
	Décalage de projection	140%±6%
	Rapport de projection	0.252
	Zoom optique	Fixé
	Zoom numérique	0.8x-2.0x
	Taille de l'image	70"~200"
	Distance de projection	0.06-0.72m, (100"@0.21m)
	clé de voûte	H: +/-5° , V: +/-5
	Bruit audible (normal)	36dB
	Bruit audible (eco)	31dB
	Prise en charge de la résolution	VGA (640 x 480) à 4K (3840 x 2160)
	Compatibilité HDTV	480i, 480p, 576i, 576p, 720p, 1080i, 1080p
	Compatibilité Vidéo	NTSC, PAL, SECAM
	Fréquence horizontale	15K~102KHz

	Taux de balayage vertical	23~120Hz
Entrée	Entrée d'ordinateur (partager avec le composant)	1
	Composite	1
	S-Video	1
	HDMI	2 , (HDMI 2.0 (HDCP 2.2)
	Entrée audio (3,5 mm)	1
	Entrée audio (RCA R / L)	1
	3D VESA (Sync)	1
	HDBaseT	1
	Entrée RJ45	1, (contrôle LAN)
	Surveillez	1
	Sortie audio (3,5 mm)	1
	Haut-parleur	Cube 10 W x 2
	USB Type A (Puissance)	1 (5 V / 1,5 A) (également utilisée pour le service)
	Déclencheur 12V (3,5 mm)	1 (3.5mm)
Contrôle	RS232 (DB 9 broches mâle)	1
	RJ45	1
Autres	Tension d'alimentation	100-240V +/- 10%, 50 / 60Hz, (entrée CA)
	Consommation d'énergie	Normal: 504 W, veille: <0,5 W
	Température de fonctionnement	0~40°C
	Poids net	9.9kg
	Dimensions (LxPxH) avec pied de réglage	492x387x157mm
	Langue OSD	Anglais, français, espagnol, thaï, coréen, allemand, italien, russe, suédois, néerlandais, polonais, tchèque, T-chinois, S-chinois, japonais, turc, portugais, finnois, indonésien, Inde, arabe, vietnamien, grec, (23 langues)
Accessoire standard	Cordon d'alimentation	1
	Cable VGA	1
	Télécommande	1 (avec pointeur laser)
	QSG	1

Pour en savoir plus, rendez-vous sur : [www.viewsoniceurope.com](http://www.viewsoniceurope.com)

Tous droits réservés par Copyright ViewSonic Corporation. Tous autres noms de sociétés et marques sont propriété de leurs sociétés respectives. E&EO. Les caractéristiques techniques et prix susceptibles de modifications sans préavis. Les images peuvent être utilisées seulement à des fins d'illustration. Pour en savoir plus consultez nos dispositions légales.