

# Trigger - istruzioni

## Trigger - instructions

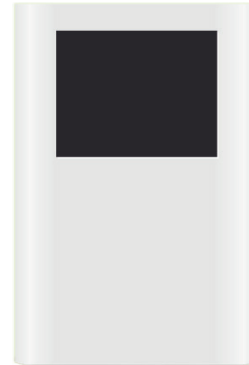
### 1. Caratteristiche - Features

Alta sensibilità  
High sensitivity

Memorizzazione automatica della corrente di utilizzo, design personalizzato più semplice da utilizzare  
Remembering the loading current automatically, personalized design more convenient to operate

Funzione di protezione in sovracorrente con fusibile integrato  
Over-current protection function with built in protector tube, more safety

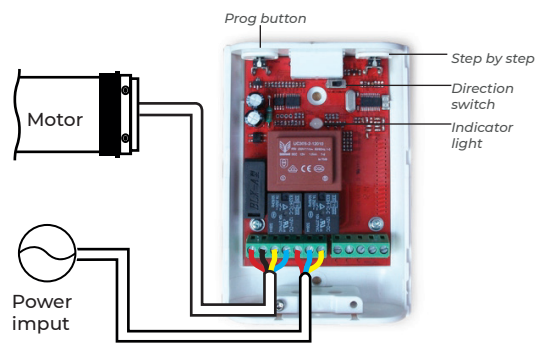
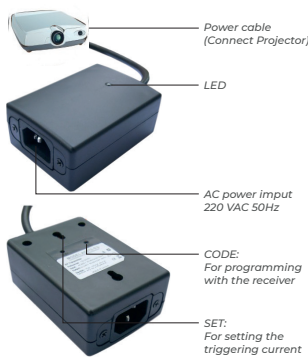
Elevata anti-interferenza e capacità di trasmissione del segnale  
Strong anti-interference ability and signal transmission ability.



### 2. Parametri - Parameters

Tensione nominale	Energia in standby	Temperatura di esercizio	Frequenza	Potenza di trasmissione	Potenza massima
Rated voltage	Standby Power	Working Temperature	Frequency	Transmit Power	Loading Power
220VAC 50Hz	≤1 W	- 20°C ~ 55°C	433.92 MHz	≤10 mW	≤1000 W

### 3. Connessione e istruzioni - Connection and instructions



### 4. Programmazione - Connection and instructions



Accensione della centralina  
Power on



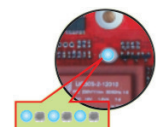
Premere il pulsante PROG sul ricevitore per 1s  
Press the PROG button on receiver for 1s



La luce rossa sul ricevitore lampeggia lentamente per 10 s  
The red light on receiver flashes slowly for 10s

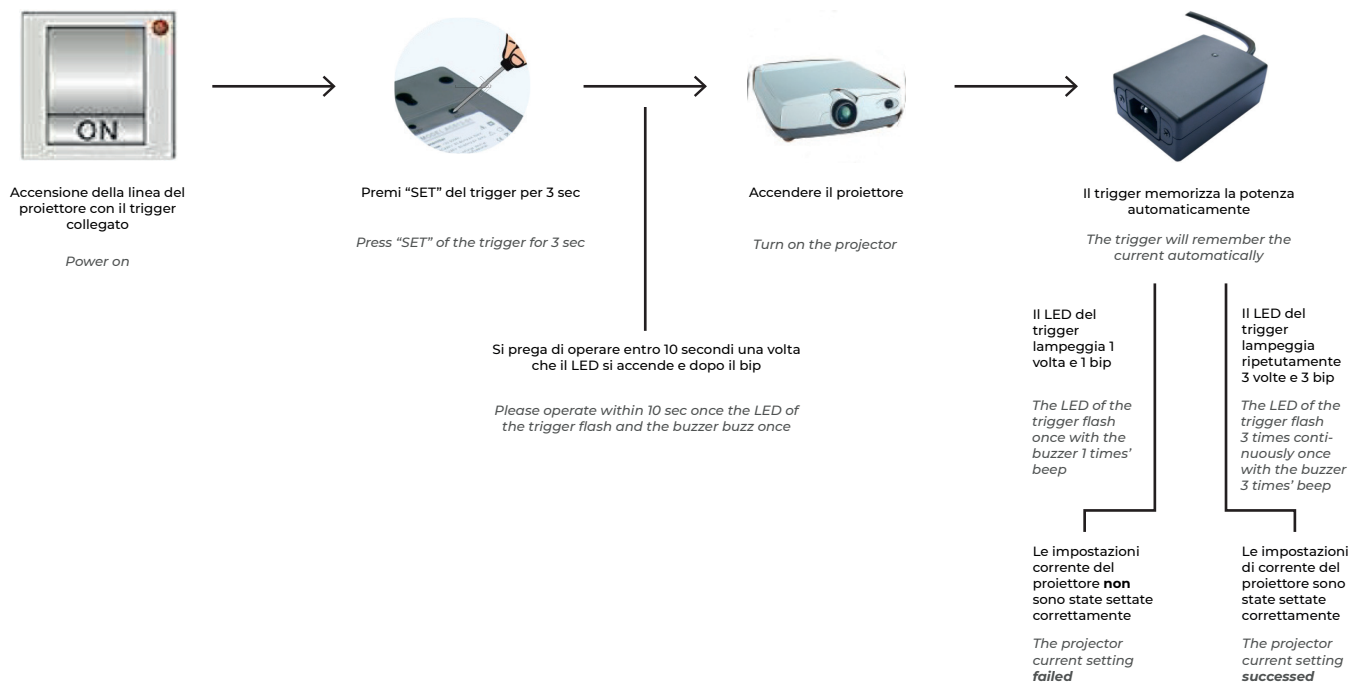


Premere "CODE" sul trigger  
Press "CODE" of the trigger



La luce blu sul ricevitore lampeggia rapidamente 3 volte. Trigger collegato.  
The blue light on receiver flashes quickly 3 times, programmed

## 5. Calibrazione corrente - *Current setting*



**SCREENLINE**  
the screen makes the difference

Via Nazionale, 1/n - 1/u  
38060 Besenello (TN)

+ 39 0464 830003

info@screenline.it